

RELIPLAN



TE KOOP - Authentiek
vm klooster

Kloosterstrasse 66 - Amblève

1 550 000 euro k.k

www.reliplan.nl

Object

- **Ligging** - De locatie is gelegen aan de Klosterstrasse 66 – Amblève in België
- **Parkeren** – Openbaar parkeren
- **Vraagprijs** – 1 550 000 euro k.k
- **Verkoop** – op basis van ‘as is, where is’
- **Aanvaarding** - in onderling overleg
- **Casco** – in huidige staat
- **Bezichtiging** – uitsluitend na afspraak met kantoor
020-6365889

Achtergrond

Het gebouw is in een goede staat van onderhoud. Mogelijke bestemmingen zijn zorg, recreatie, retraite, cosmetische kliniek, of anderzijds, yoga e.a of als hotel en bijeenkomstruimte voor organisaties of incidenteel voor huwelijken en andere bijzondere vieringen. De omliggende tuinen geven het geheel een rustgevend karakter.

Het aantrekkelijke toeristische karakter van het dorp, leent dit object zich perfect voor een bezoek en een tijdelijk verblijf om de omgeving te verkennen, door zijn wandelroutes en bezienswaardigheden in de directe omgeving. Het voormalige klooster ligt aan de rand van een bos, beschikt over meer dan 8 hectare grond in de vorm van weilanden, een idyllisch beekje, een stuk bos en zeer interessante bouwkvavels. De bouwkvavels liggen aan de voorzijde van het gebouw en aan de overkant van de straat en bieden verschillende mogelijkheden. Het bestaande gebouw zou zelfs nog uitgebreid mogen worden.

Het originele oudste gedeelte van het gebouw aan de voorzijde ($\pm 500 \text{ m}^2$), bestaat uit een gelijkvloers, twee bovenverdiepingen, een kelder en beschikt over mooie authentieke details. Het nieuwere gedeelte, de achterbouw, beschikt over een zeer groot volume met vijf niveaus. Momenteel is dit volume onderverdeeld in een 50-tal slaapkamers met badkamer.

Bent u op zoek naar een karaktervol gebouw met veel bestemmingsmogelijkheden, zoals hotel en toeristische

Gebouw

Dit prachtige authentieke gebouw, voormalig klooster, ligt te midden in het Eifellandschap in het aantrekkelijke en toeristische dorp Amel, Sankt Vith, in de Provincie Luik. Het aangename stadje Sankt Vith en zijn omgeving liggen op het kruispunt van Eifel en Ardennen. De gemeente is al generaties lang bekend om haar gastvrijheid en het kwalitatief hoogstaand toeristisch aanbod. Sankt Vith is een cultureel, congres-en expositiecentrum en de ideale bestemming voor fijnproevers en wandelliefhebbers.

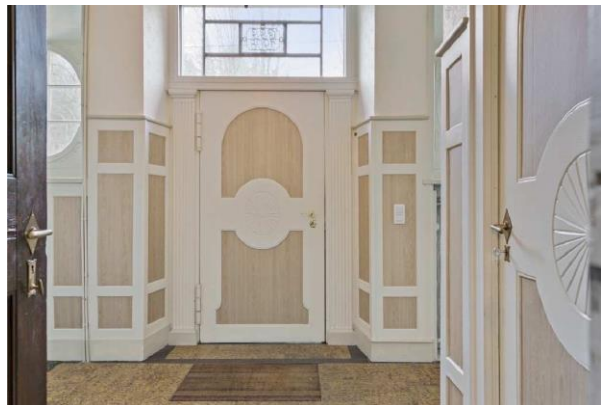
Hoofdkenmerken

Bebouwing	Open
PEB Klosterstrasse 64	
PEB label	F
PEB kengetal	458 kWh/m ² /jaar
Code	20210126018734
PEB Klosterstrasse 66	
PEB label	E
PEB kengetal	370 kWh/m ² /jaar
Code	20201202015507
Basis K.I.	5 225 euro
Centrale Verwarming	Mazout

Oppervlaktes

Perceelgrootte	8ha 62a
Bruikbare	18ca 2 600
vloeroppervlakte	
Beschermd	7 337 m ³

Impressies



Impressies



Impressies



Impressies



Impressies



Kenmerken

Adres

Klosterstrasse 66 – Amblève

Verkoop

Op basis van 'as is, where is'

1 550 000 euro k.k

Contact

Voor vragen of een bezichtiging kunt u contact opnemen met Reliplan die dan de Belgische makelaar inschakelt.

Telefoon 020-6365889

Email info@reliplan.com